

塗料廃棄処理用

# 水性塗料固化剤



処理する塗料に対して適量を投入し、混ぜるだけ。時間の経過と共に水分が抜け、パラパラの状態になります。処理後の固形物は廃プラスチックとして廃棄可能なので、廃棄物処理費用の削減に大いに貢献します。

- 使用量は0.5～3%程度
- 廃棄物処理費用を大幅に削減

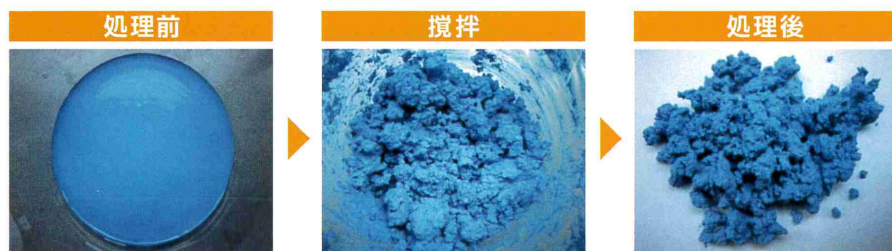
〈使用方法〉

- ① 処理する塗料の重量を測定。
- ② 水性塗料固化剤を投入。※重量に対して0.5～3%程度
- ③ 数秒、馴染ませるように攪拌したら1～2分放置。  
※薬液投入後は反応するまで待ちます。反応が始まらない場合は、様子を見ながら少量(0.5%程度)ずつ添加して下さい。
- ④ 再攪拌後、固化した塗料から時間の経過と共に水分が抜けて更にパラパラになります。

コード	561139 0002	561139 0018
品名	水性塗料固化剤	
内容量	2L	18L

注意

- ・必ずビーカーテストで大よその添加量を見極めて下さい。
- ・水性塗料の処理以外には使用しないで下さい。
- ・使用の際は必ず、手袋を着用して下さい。



塗料廃棄処理用

# 溶剤塗料固化剤

- 使用量は5～10%程度
- 廃棄物処理費用を大幅に削減  
処理後は廃プラスチックとして廃棄可能な

コード	561138 0018
品名	溶剤塗料固化剤
内容量	18L



世界をリードする刷毛・ローラー・塗装機器の総合メーカー

## ㊤大塚刷毛製造株式会社

〒160-8511 東京都新宿区四谷 4-1 マーケティング二部  
TEL 03(3359)8724 FAX 03(3352)2915 URL <http://www.maru-t.co.jp>

東京支店 ☎03(3357)4316 ㊤03(3357)5557	仙台支店 ☎022(390)0711 ㊤022(288)0876	静岡営業所 ☎054(286)5622 ㊤054(283)6444	茨城営業所 ☎029(821)2571 ㊤029(821)2508
大阪支店 ☎06(6462)8011 ㊤06(6462)8014	沖縄営業所 ☎098(882)9690 ㊤098(944)2160	長野営業所 ☎0263(27)4781 ㊤0263(27)5039	栃木営業所 ☎028(659)3391 ㊤028(659)3345
九州支店 ☎092(473)6511 ㊤092(473)6515	広島営業所 ☎082(234)4411 ㊤082(234)4166	湘南営業所 ☎0463(53)0011 ㊤0463(53)0022	群馬営業所 ☎027(361)4311 ㊤027(361)4870
名古屋支店 ☎052(909)5255 ㊤052(909)5258	四国営業所 ☎087(840)0388 ㊤087(840)0399	城南営業所 ☎044(287)7100 ㊤044(287)7101	新潟営業所 ☎025(286)4891 ㊤025(286)8876
神奈川支店 ☎045(921)4711 ㊤045(921)3667	兵庫営業所 ☎078(924)8411 ㊤078(924)8415	城西営業所 ☎03(3530)9891 ㊤03(3530)9890	郡山営業所 ☎024(991)0222 ㊤024(991)0365
埼玉支店 ☎048(297)6081 ㊤048(297)6080	京都営業所 ☎075(691)8511 ㊤075(691)8574	城東営業所 ☎03(5242)8111 ㊤03(5242)1300	札幌営業所 ☎011(873)6600 ㊤011(873)6500
千葉支店 ☎047(433)1811 ㊤047(434)3202	浜松営業所 ☎053(465)7952 ㊤053(465)7912	多摩営業所 ☎042(369)8611 ㊤042(369)8621	